



MOLON

**PROSPETTIVA**  
COLLECTION

by Nicola Gallizia

**SCRIGNO**  
WARDROBE



# MOLON PROSPETTIVA COLLECTION PREVIEW





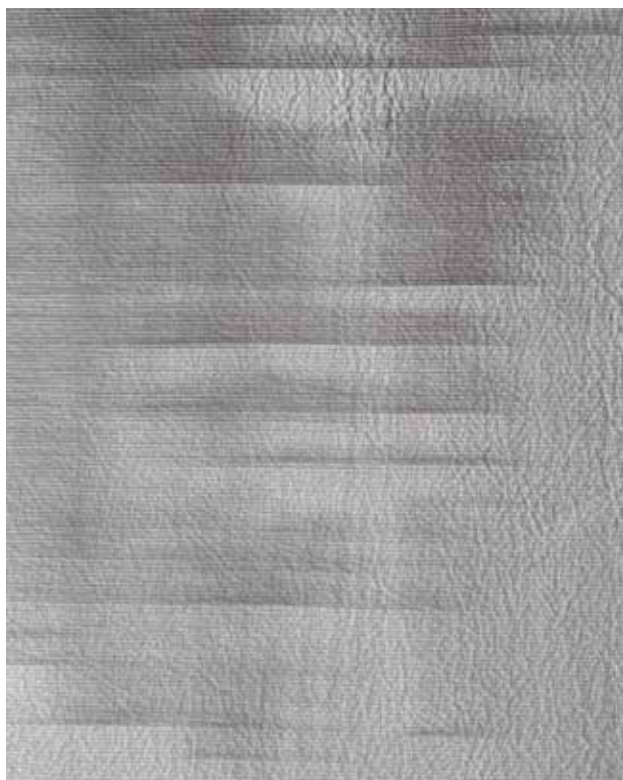
---

#### **SCRIGNO WARDROBE**

The SCRIGNO wardrobe represents the synthesis of the FRANCESCO MOLON's experience in the manufacture of storage spaces while maintaining the aesthetic sense of the wardrobe blending seamlessly with its surroundings. The customisation experience finds its place in the new standardisation of hinged doors proposed in a kalu or dark oak wood veneer finish, or with doors covered in leather or fabric, based on elements with a modular width of 60 cm per compartment with and without grooves, multiplied for the various usage requirements.

#### **SCRIGNO ARMADIO**

L'armadiatura SCRIGNO rappresenta la sintesi dell'esperienza di FRANCESCO MOLON nella manifattura di spazi contenitivi mantenendo il senso estetico dell'armadiatura in abbinamento con l'ambiente circostante. L'esperienza di personalizzazione trova spazio nella nuova standardizzazione di ante battenti proposte in finitura legno in kalu o rovere scuro impiallacciati, o con ante rivestite in pelle o tessuto; basata su elementi di larghezza modulare di 60 cm per vano con e senza gola, moltiplicata per le varie esigenze di utilizzo.



---

## TECHNICAL INFORMATION

**INTERNAL STRUCTURE:** with veneered wood finishes of various types, with wood-coloured textures or matt lacquer.

### INTERIOR ACCESSORIES

**DRAWER UNITS:** veneered or wooden texture or lacquered effect or matt lacquers. Soft-close.

Possibility of customisation with leather or hide upholstery.

**DRAWER INSIDE:** with interior fittings (various possibilities) and dividing compartments (various possibilities).

Possibility of customisation with leather or leather base.

**HANGING TUBES:** metal (various finishes).

Possibility of customisation with leather upholstery.

**LIGHTING:** with perimeter or under-top LED lights w/soft switch on.

**SHELVES:** veneered or wooden texture or lacquered effect or matt lacquers.

Possibility of customisation with leather or hide upholstery.

**GLASS SHELVES:** glass (various colours) with the possibility of inserting textured decoration.

**INTERIOR SIDE COVERINGS:** possibility of reflective foil (electro-colour) with mirror effect (various finishes).

**SHOES HOLDERS:** inclined veneered or wooden texture or lacquered effect or matt lacquers, with heel stops.

Possibility of customisation with leather upholstery and metal heel stop (various finishes).

**ACCESSORIES LINE:** under definition.

---

#### INFORMAZIONI MATERIALE

**STRUTTURA INTERNA:** con finiture impiallacciate nelle varie essenze, con texture tinta legno o laccature opache.

#### ACCESSORI INTERNI

**CASSETTIERE:** impiallacciate o texture tinta legno o laccature opache. Chiusura soft-close. Possibilità di personalizzazione con rivestimenti in pelle o cuoio.

**INTERNO CASSETTO:** con possibilità di attrezzaggio interno (varie possibilità) e scomparti divisori (varie possibilità) Possibilità di personalizzazione con base in pelle o cuoio.

**TUBI APPENDIABITO:** in metallo (varie finiture). Possibilità di personalizzazione con rivestimento in cuoio.

**ILLUMINAZIONE:** con luci led perimetrali o sottotop con accensione soft.

**RIPIANI:** impiallaccati o texture tinta legno o laccature opache. Possibilità di personalizzazione con rivestimento in pelle o cuoio.

**RIPIANI VETRO:** vetro (varie colorazioni) con possibilità di inserimento decoro texturato.

**RIVESTIMENTI INTERNI PARETE:** possibilità di lamina riflettente (elettricolore) ad effetto specchio (varie finiture).

**PORTASCARPE:** inclinati impiallaccati o con texture tinta legno o laccate opache con ferma tacco. Possibilità di personalizzazione con rivestimento cuoio e ferma tacco metallico (varie finiture).

**LINEA ACCESSORI:** in fase di definizione.



---

#### **HANDLE DETAIL**

Detail of the structural handle housed inside the groove profile.

#### **DETTAGLIO MANIGLIA**

Dettaglio della maniglia strutturale alloggiata all'interno del profilo gola.

**SCRIGNO**  
WARDROBE





### MIRRORED SIDES

LIGHTING: with LED lights on the sides with soft switching.

GLASS SHELVES: extra-clear glass with texture decoration insert.

SIDE PANELING: mirror-effect reflective foil (electro-colour).

### PARETI A SPECCHIO

ILLUMINAZIONE: con luci led sui fianchi con accensione soft.

RIPIANI VETRO: vetro extrachiario con inserto deco texture.

RIVESTIMENTI FIANCHI: lamina riflettente (elettrocolore)

ad effetto specchio.

SCRIGNO WARDROBE	GROVE HANDLE			FINISHES							
	BRASS SATIN / MATT	PEWTER GLOSSY / MATT	BLACK GLOSSY / MATT	KALU	NATURAL OAK	GREY OAK	BLACK OAK	GLOSSY LAQUERED	MATT LAQUERED	TEXTURE WOOD	TEXTURE LACQUERED
Handle	•	•	•	•	•	•	•		•	•	•
Body				•	•	•	•	•	•	•	•
Doors				•	•	•	•	•	•	•	•